



Jämställdhet inom socialtjänstens verksamheter

En modell för **analys** och uppföljning

Konkreta verktyg

I Sverige har vi ett tydligt övergripande mål för jämställdhetspolitiken där kvinnor och män, pojkar och flickor, ska ha samma makt att forma samhället och sina egna liv. Ett viktigt delmål i detta är att kvinnor och män, pojkar och flickor, ska ha samma förutsättningar för en god hälsa samt erbjudas vård och omsorg på lika villkor.

Till följd av detta finns ett allt större behov hos kommunerna att mäta och följa upp jämställdhet på ett tydligt, objektiva och systematiskt sätt. Detta för att kommuninvånarna ska ha samma möjligheter att ta del av de insatser som kommunen tillhandahåller. Ensolution erbjuder stöd och konkreta verktyg för analys och uppföljning av jämställdheten inom äldreomsorg, omsorg om funktionsnedsatta samt individ- och familjeomsorg.

Ensolution.

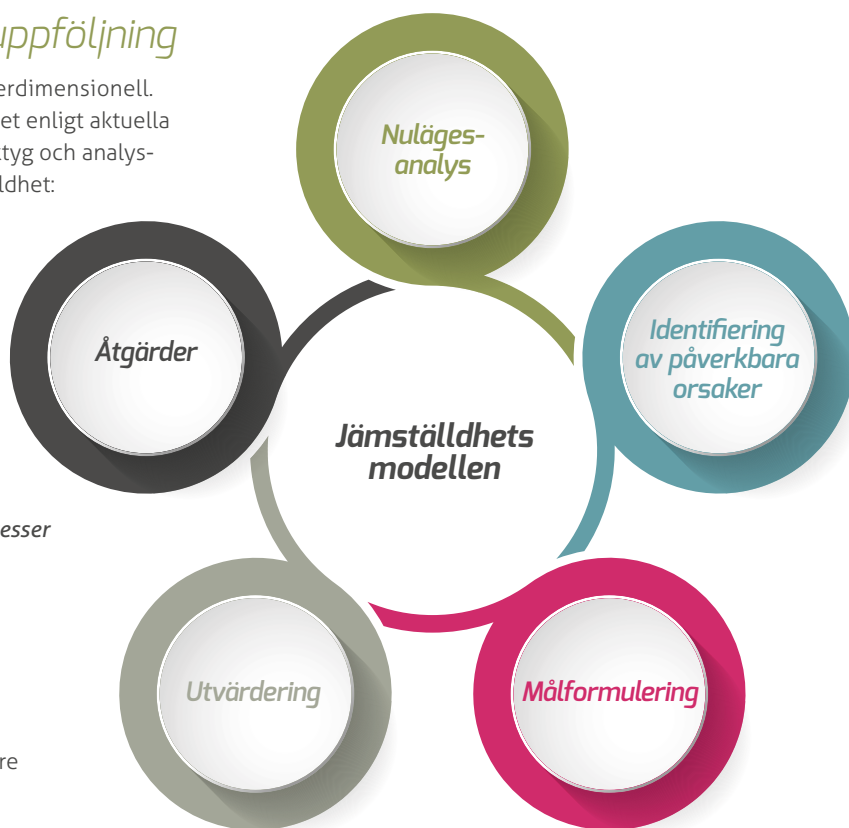


Flerdimensionell analys och uppföljning

Ensolutions jämställdhetsmodell är flexibel och flerdimensionell. Den skräddarsys efter varje kommun och verksamhet enligt aktuella önskemål. Ensolution har bland annat följande verktyg och analysdimensioner för att analysera och följa upp jämställdhet:

- *Könsuppdelad statistik avseende kostnader och konsumtion av insatser*
- *Analys av fördelningen av resurser mellan kvinnor och män*
- *Behovsmätning kopplad till kön*
- *Ärendegranskning kopplad till kön*
- *Brukarnöjdhet kopplad till kön*
- *Kartläggning och kvalitetssäkring av nyckelprocesser*
- *Framtagande av jämställdhetsmål, indikatorer och aktiviteter*
- *Framtagande av handlingsplaner och prioritering av åtgärder*

Jämställdhetsmodellen gör det också mycket enklare att på riktigt komma igång med att konkret arbeta med Gender Budgeting.



Information

Vill du veta mer om vårt erbjudande, och hur vi arbetar?

Kontakta **Frida Bjärnlind** på **0709-17 30 15**

E-post: frida.bjarnlind@ensolution.se

Ensolution.